

# DEPORTIVOS DE SEGURIDAD

**LIGEROS  
SEGUROS**



**DIELECTRICOS**

**ANTIFATIGA**

CONFECCIONADO BAJO LA:



NOM 113 STPS 2009

# MODELO **ULTRA** NEGRO TOTAL



TEXTIL  
RESISTENTE

SUELA DE EVA



ULTRALIGERA



MICROFIBRA  
DE PIEL

NOM-113-STPS



POLIAMIDA



## TALLAS DISPONIBLES

23 24 25 26 27 28 29 30



USO RECOMENDADO EN ALMACENES, OFICINAS, TRANSPORTE



CONFECCIONADO BAJO LA:



# MODELO **ULTRA**

## AZUL MARINO



TEXTIL  
RESISTENTE



MICROFIBRA  
DE PIEL

NOM-113-STPS



POLIAMIDA

SUELA DE EVA



ULTRALIGERA



### TALLAS DISPONIBLES

23 24 25 26 27 28 29 30



USO RECOMENDADO EN ALMACENES, OFICINAS, TRANSPORTE



CONFECCIONADO BAJO LA:



# MODELO **ULTRA** ROJO



TEXTIL  
RESISTENTE



MICROFIBRA  
DE PIEL

NOM-113-STPS



POLIAMIDA

SUELA DE EVA



ULTRALIGERA



## TALLAS DISPONIBLES

23 24 25 26 27 28 29 30



USO RECOMENDADO EN ALMACENES, OFICINAS, TRANSPORTE



CONFECCIONADO BAJO LA:

**NOM - STPS -**  
NOM 113 STPS 2009

# MODELO **ULTRA**

## ROSA FIUSHA



NOM-113-STPS



SUELA DE EVA



TALLAS DISPONIBLES  
**23 24 25 26**



USO RECOMENDADO EN ALMACENES, OFICINAS, TRANSPORTE



# MODELO **MOPAR**

NEGRO / DORADO



**TALLAS DISPONIBLES**  
**23 24 25 26 27 28**



**USO RECOMENDADO EN ALMACENES, OFICINAS, TRANSPORTE**



CONFECCIONADO BAJO LA:



# MODELO **MOPAR** GRIS ROSA



TALLAS DISPONIBLES  
**23 24 25 26**



USO RECOMENDADO EN ALMACENES, OFICINAS, TRANSPORTE



# MODELO **DYBALA**

## NEGRO TOTAL



TALLAS DISPONIBLES  
**23 24 25 26 27 28 29**



USO RECOMENDADO EN ALMACENES, OFICINAS, TRANSPORTE



CONFECCIONADO BAJO LA:

**NOM - STPS - NYCE**  
NOM 113 STPS 2009

# MODELO **FLOW**

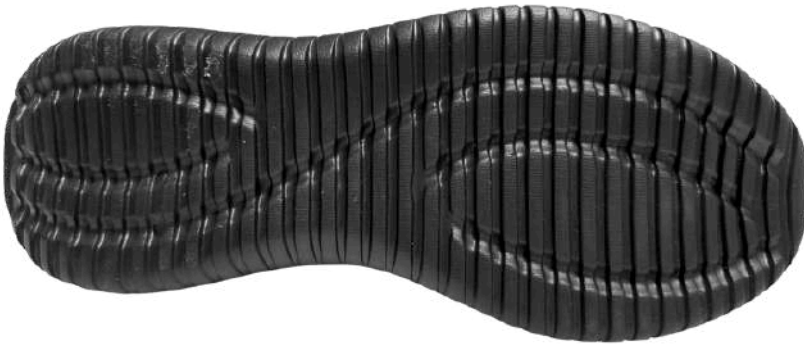
NEGRO TOTAL



TALLAS DISPONIBLES  
**22 23 24 25 26 27 28 29**



USO RECOMENDADO EN ALMACENES, OFICINAS, TRANSPORTE

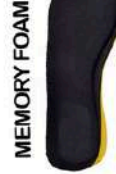


CONFECCIONADO BAJO LA:



# MODELO **FORCE**

## NEGRO TOTAL



**TALLAS DISPONIBLES**  
**23 24 25 26 27 28 29**



**USO RECOMENDADO EN ALMACENES, OFICINAS, TRANSPORTE, FÁBRICAS, PRODUCCIÓN**



# MODELO XPORT

## NEGRO BLANCO



TALLAS DISPONIBLES

23 24 25 26 27 28 29



USO RECOMENDADO EN ALMACENES, OFICINAS, TRANSPORTE



# MODELO XPORT

## MARINO NEÓN



TALLAS DISPONIBLES  
**23 24 25 26 27 28 29**

Icons representing features: CALCE ERGONÓMICO (Ergonomic fit), PUNTERA DE PROTECCIÓN (Protection toe), DIELÉCTRICO (Dielectric), ULTRA LIGHT (Ultra light), and TRANSPIRABLE (Breathable).

USO RECOMENDADO EN ALMACENES, OFICINAS, TRANSPORTE



CONFECCIONADO BAJO LA:



# MODELO XPORT MARINO ROSA



TALLAS DISPONIBLES  
**23 24 25 26**



USO RECOMENDADO EN ALMACENES, OFICINAS, TRANSPORTE



# MODELO **MAXI**

## NEGRO AZUL



### TALLAS DISPONIBLES

**23 24 25 26 27 28 29 30**



USO RECOMENDADO EN ALMACENES, OFICINAS, TRANSPORTE, FÁBRICAS, PRODUCCIÓN



# MODELO **MAXI** NEGRO AMARILLO



## TALLAS DISPONIBLES

23 24 25 26 27 28 29 30



USO RECOMENDADO EN ALMACENES, OFICINAS, TRANSPORTE, FÁBRICAS, PRODUCCIÓN



CONFECCIONADO BAJO LA:

**NOM - STPS -**   
NOM 113 STPS 2009

# MODELO **MAXI** NEGRO FIUSHA



PUNTERA CON



DOBLE  
PROTECCIÓN

NOM-113-STPS



⚡ POLIAMIDA ⚡



## TALLAS DISPONIBLES

**23 24 25 26**



USO RECOMENDADO EN ALMACENES, OFICINAS, TRANSPORTE, FÁBRICAS, PRODUCCIÓN



CONFECCIONADO BAJO LA:

NOM - STPS - NYCE  
NOM 113 STPS 2009

# MODELO 030

## AZUL MARINO



TALLAS DISPONIBLES  
23 24 25 26 27 28 29 30



USO RECOMENDADO EN ALMACENES, OFICINAS, TRANSPORTE, FÁBRICAS, PRODUCCIÓN



CONFECCIONADO BAJO LA:

NOM - STPS - NYCE  
NOM 113 STPS 2009

# MODELO 030

## GRIS NARANJA



TALLAS DISPONIBLES  
23 24 25 26 27 28 29 30



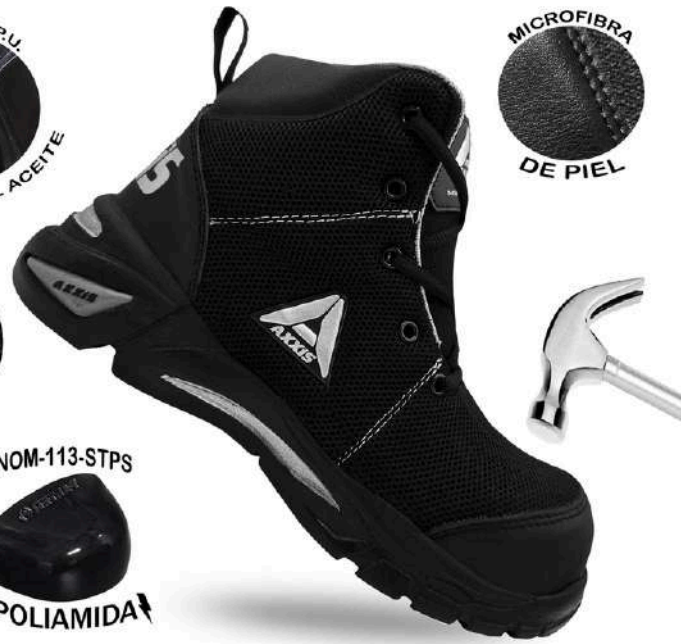
USO RECOMENDADO EN ALMACENES, OFICINAS, TRANSPORTE, FÁBRICAS, PRODUCCIÓN



CONFECCIONADO BAJO LA:

NOM - STPS - NYCE  
NOM 113 STPS 2009

# MODELO 030 NEGRO PLATA



NOM-113-STPS



⚡POLIAMIDA⚡

TALLAS DISPONIBLES  
23 24 25 26 27 28 29 30



USO RECOMENDADO EN ALMACENES, OFICINAS, TRANSPORTE, FÁBRICAS, PRODUCCIÓN



# MODELO 030

## GRIS FIUSHA



TALLAS DISPONIBLES  
22 23 24 25 26



USO RECOMENDADO EN ALMACENES, OFICINAS, TRANSPORTE, FÁBRICAS, PRODUCCIÓN



CONFECCIONADO BAJO LA:



# MODELO 028

## NEGRO PLATA



NOM-113-STPS



### TALLAS DISPONIBLES

23 24 25 26 27 28 29 30



USO RECOMENDADO EN ALMACENES, OFICINAS, TRANSPORTE, FÁBRICAS, PRODUCCIÓN



# MODELO 028

## GRIS FIUSHA



NOM-113-STPS



TALLAS DISPONIBLES  
22 23 24 25 26



USO RECOMENDADO EN ALMACENES, OFICINAS, TRANSPORTE, FÁBRICAS, PRODUCCIÓN



CONFECCIONADO BAJO LA:

**NOM - STPS -**  
NOM 113 STPS 2009

# MODELO 028

## AZUL MARINO



**TALLAS DISPONIBLES**  
**23 24 25 26 27 28 29 30**



**USO RECOMENDADO EN ALMACENES, OFICINAS, TRANSPORTE, FÁBRICAS, PRODUCCIÓN**



# MODELO 028

## GRIS NARANJA



**TALLAS DISPONIBLES**  
**23 24 25 26 27 28 29 30**



**USO RECOMENDADO EN ALMACENES, OFICINAS, TRANSPORTE, FÁBRICAS, PRODUCCIÓN**



# MODELO 021

## NEGRO PLATA



**TALLAS DISPONIBLES**  
22 23 24 25 26 27 28 29 30



USO RECOMENDADO EN ALMACENES, OFICINAS, TRANSPORTE, FÁBRICAS, PRODUCCIÓN



# MODELO 021

## NEGRO FIUSHA



TALLAS DISPONIBLES  
**22 23 24 25 26**



USO RECOMENDADO EN ALMACENES, OFICINAS, TRANSPORTE, FÁBRICAS, PRODUCCIÓN



CONFECCIONADO BAJO LA:

**NOM - STPS - NYCE**  
NOM 113 STPS 2009

# MODELO 021

## GRIS AZUL



NOM-113-STPS



POLIAMIDA



### TALLAS DISPONIBLES

23 24 25 26 27 28 29 30



USO RECOMENDADO EN ALMACENES, OFICINAS, TRANSPORTE, FÁBRICAS, PRODUCCIÓN



# MODELO 022

## NEGRO OXFORD



**TALLAS DISPONIBLES**  
**22 23 24 25 26 27 28 29 30**



**USO RECOMENDADO EN ALMACENES, OFICINAS, TRANSPORTE, FÁBRICAS, PRODUCCIÓN**



# MODELO SAMBU

## NEGRO TOTAL



APLICACIONES  
EN GAMUZA



TEXTIL TEJIDO



RESISTENTE

NOM-113-STPS



POLIAMIDA



SUELA DE PU  
RESISTENTE AL ACEITE  
DOBLE DENSIDAD



### TALLAS DISPONIBLES

22 23 24 25 26 27 28 29 30



USO RECOMENDADO EN ALMACENES, OFICINAS, TRANSPORTE, FÁBRICAS, PRODUCCIÓN



# MODELO SAMBU

## GRIS FIUSHA



NOM-113-STPS



TALLAS DISPONIBLES  
**22 23 24 25 26**



USO RECOMENDADO EN ALMACENES, OFICINAS, TRANSPORTE, FÁBRICAS, PRODUCCIÓN



# MODELO SAMBU

## MARINO BLANCO



**TALLAS DISPONIBLES**  
22 23 24 25 26 27 28 29 30



USO RECOMENDADO EN ALMACENES, OFICINAS, TRANSPORTE, FÁBRICAS, PRODUCCIÓN



# MODELO SAMBU

## GRIS BLANCO



TALLAS DISPONIBLES  
22 23 24 25 26 27 28 29 30



USO RECOMENDADO EN ALMACENES, OFICINAS, TRANSPORTE, FÁBRICAS, PRODUCCIÓN



# MODELO SAMBU

## NEGRO BLANCO



**TALLAS DISPONIBLES**  
22 23 24 25 26 27 28 29 30



USO RECOMENDADO EN ALMACENES, OFICINAS, TRANSPORTE, FÁBRICAS, PRODUCCIÓN



# MODELO 128

## NEGRO BLANCO



**TALLAS DISPONIBLES**  
22 23 24 25 26 27 28 29 30



USO RECOMENDADO EN ALMACENES, OFICINAS, TRANSPORTE, FÁBRICAS, PRODUCCIÓN



# MODELO 128

## GRIS FIUSHA



NOM-113-STPS



### TALLAS DISPONIBLES

22 23 24 25 26



USO RECOMENDADO EN ALMACENES, OFICINAS, TRANSPORTE, FÁBRICAS, PRODUCCIÓN



# MODELO 128

## MARINO BLANCO



**TALLAS DISPONIBLES**  
22 23 24 25 26 27 28 29 30



USO RECOMENDADO EN ALMACENES, OFICINAS, TRANSPORTE, FÁBRICAS, PRODUCCIÓN



# MODELO 029

## NEGRO TOTAL



**TALLAS DISPONIBLES**  
23 24 25 26 27 28 29 30



USO RECOMENDADO EN ALMACENES, OFICINAS, TRANSPORTE, FÁBRICAS, PRODUCCIÓN



# MODELO 029

## CAFE OSCURO



**TALLAS DISPONIBLES**  
23 24 25 26 27 28 29 30



USO RECOMENDADO EN ALMACENES, OFICINAS, TRANSPORTE, FÁBRICAS, PRODUCCIÓN



**BOTAS DE  
SEGURIDAD**

**PARA LA  
INDUSTRIA**



**DIELECTRICAS**

**ANTIFATIGA**

# MODELO 039

## NEGRO GRIS



### TALLAS DISPONIBLES

22 23 24 25 26 27 28 29 30 31



USO RECOMENDADO EN ALMACENES, OFICINAS, TRANSPORTE, FÁBRICAS, PRODUCCIÓN



# MODELO 039

## NEGRO AMARILLO



### TALLAS DISPONIBLES

22 23 24 25 26 27 28 29 30 31

Icons representing features: CALCE ERGONÓMICO, PUNTERA DE PROTECCIÓN, DIELÉCTRICO, ULTRA LIGHT, and TRANSPIRABLE.

USO RECOMENDADO EN ALMACENES, OFICINAS, TRANSPORTE, FÁBRICAS, PRODUCCIÓN



# MODELO 039

## NEGRO AZUL



### TALLAS DISPONIBLES

22 23 24 25 26 27 28 29 30 31



USO RECOMENDADO EN ALMACENES, OFICINAS, TRANSPORTE, FÁBRICAS, PRODUCCIÓN



# MODELO 039

## NEGRO FIUSHA



### TALLAS DISPONIBLES

22 23 24 25 26



USO RECOMENDADO EN ALMACENES, OFICINAS, TRANSPORTE, FÁBRICAS, PRODUCCIÓN



# MODELO 350 NEGRO



NOM-113-STPS



## TALLAS DISPONIBLES

22 23 24 25 26 27 28 29 30 31



CONFECCIONADO BAJO LA:

**NOM - STPS -**   
NOM 113 STPS 2009

# MODELO 912

## NEGRO TOTAL



NOM-113-STPS



### TALLAS DISPONIBLES

22 23 24 25 26 27 28 29 30 31



USO RECOMENDADO EN ALMACENES, OFICINAS, TRANSPORTE, FÁBRICAS, PRODUCCIÓN



# MODELO 912

## CAFE OSCURO



NOM-113-STPS



### TALLAS DISPONIBLES

22 23 24 25 26 27 28 29 30 31



USO RECOMENDADO EN ALMACENES, OFICINAS, TRANSPORTE, FÁBRICAS, PRODUCCIÓN



# MODELO RAPTOR NEGRO



## TALLAS DISPONIBLES

22 23 24 25 26 27 28 29 30 31



USO RECOMENDADO EN ALMACENES, OFICINAS, TRANSPORTE, FÁBRICAS, PRODUCCIÓN



CONFECCIONADO BAJO LA:



# MODELO SOLDADOR

## NEGRO TOTAL



### TALLAS DISPONIBLES

22 23 24 25 26 27 28 29 30 31



USO RECOMENDADO EN ALMACENES, OFICINAS, TRANSPORTE, FÁBRICAS, PRODUCCIÓN



# MODELO 501

## NEGRO



### TALLAS DISPONIBLES

22 23 24 25 26 27 28 29 30 31



USO RECOMENDADO EN ALMACENES, OFICINAS, TRANSPORTE, FÁBRICAS, PRODUCCIÓN



CONFECCIONADO BAJO LA:

**NOM - STPS -**  
NOM 113 STPS 2009

# MODELO PRADERS NEGRO



## TALLAS DISPONIBLES

22 23 24 25 26 27 28 29 30 31



USO RECOMENDADO EN ALMACENES, OFICINAS, TRANSPORTE, FÁBRICAS, PRODUCCIÓN



CONFECCIONADO BAJO LA:

**NOM - STPS -**   
NOM 113 STPS 2009

# MODELO 355

## NEGRO AZUL



### TALLAS DISPONIBLES

22 23 24 25 26 27 28 29 30 31



# MODELO 355

## NEGRO AMARILLO



### TALLAS DISPONIBLES

22 23 24 25 26 27 28 29 30 31



CONFECCIONADO BAJO LA:

**NOM - STPS -**   
NOM 113 STPS 2009

# MODELO 355 NEGRO FIUSHA



## TALLAS DISPONIBLES

22 23 24 25 26



CONFECCIONADO BAJO LA:



# MODELO ATX NEGRO TOTAL



## TALLAS DISPONIBLES

22 23 24 25 26 27 28 29 30 31



# MODELO ATX

## CAFE OSCURO



**CORTE EN**  
100% PIEL

**PUNTERA CON**  
DOBLE PROTECCION

NOM-113-STPS

**POLIAMIDA**

**SUELA DE PU**  
RESISTENTE AL ACEITE  
Y GASOLINAS

### TALLAS DISPONIBLES

22 23 24 25 26 27 28 29 30 31

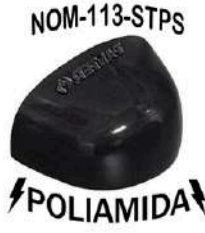
**CALCE ERGONÓMICO** **PUNTERA DE PROTECCIÓN** **DIELÉCTRICO** **ULTRA LIGHT** **TRANSPIRABLE**



CONFECCIONADO BAJO LA:



# MODELO 900 NEGRO TOTAL



## TALLAS DISPONIBLES

22 23 24 25 26 27 28 29 30 31

- CALCE ERGONÓMICO
- PUNTERA DE PROTECCIÓN
- DIELÉCTRICO
- ULTRA LIGHT
- TRANSPIRABLE



+52 464 176 61 80

[www.ribers.mx](http://www.ribers.mx)

[ventas@ribers.mx](mailto:ventas@ribers.mx)

**MODELO 1500**  
NEGRO TOTAL

**OCUPACIONAL (SIN CASCO)**



ULTRALIGERA



TEXTURIZADO



TIPO PIEL

SUELA



COSIDA



SUELA HULE



ANTIDERRAPANTE

**TALLAS DISPONIBLES**

**22 23 24 25 26 27 28 29 30**

**MODELO 1500**  
BEIGE

**OCUPACIONAL (SIN CASCO)**



ULTRALIGERA



TEXTURIZADO



TIPO PIEL

SUELA



COSIDA



SUELA HULE



ANTIDERRAPANTE

**TALLAS DISPONIBLES**

**22 23 24 25 26 27 28 29 30**

## MODELO **PLANTILA P.U**



## **PLANTILLAS DE POLIURETANO**



TALLAS DISPONIBLES

22 23 24 25 26 27 28 29 30

## MODELO **METATARSAL** **PROTECTOR METATARSAL**

EJEMPLO DE USO  
(CALZADO NO INCLUIDO)



TALLAS DISPONIBLES  
**UNITALLA**